

各位

公益社団法人千葉県LPガス協会

「訪問勧誘注意喚起チラシ第13弾」の注文について

前略 平素は当協会の運営につきましてご理解とご協力をいただき厚くお礼を申し上げます。

1都10県連携で不適正な勧誘に関する消費者向け広報チラシ・第13弾を別添のとおりお知らせします。

今回は、LPガスの悪質なネット勧誘や訪問勧誘に注意していただく内容などとなっております。

「注意喚起チラシ」のご注文については、協会ツール販売サイト又は下記の注文書にて協会事務局へメール等でお申込みくださいますようお願いいたします。

早々

記

～訪問勧誘注意喚起チラシ第13弾のご案内～

注文要領

1. 型式	A4版 両面カラー印刷
2. 販売価格 (税込)	名無し: 11円/1枚
	名入れ: 15円/1枚
3. 注文単位	名無し: 100枚単位
	名入れ: 1,000枚単位
4. 送料代	別途
5. 備考	※名入れをご希望の場合は、必ずメールアドレスをご記入下さい。



<表面>



<裏面>

協会ツール販売サイト
(会員向けビジネスサポートサイト)
はこちら

※QRコードを読み取る又はクリックすると
ツール販売サイトをご覧いただけます。

以上

～注意喚起チラシ注文書～

令和5年 月 日

公益社団法人千葉県LPガス協会 御中

[MAIL: info@chibalpg.or.jp 又は FAX: 043-243-6781]

支 部 名 : _____ 支 部 会 員 名 簿 番 号 : _____

注 文 部 数 : _____ 部 名 入 れ : 有り・無し

事 業 所 名 : _____

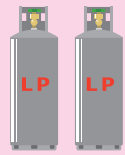
事 業 所 所 在 地 : 〒 _____

電 話 番 号 : _____ - _____ - _____ ご 担 当 者 名 : _____

メー ル ア ド レ ス : _____ @ _____

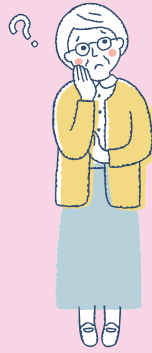
名 入 れ 情 報 : ※名入れする情報に して下さい。
事業所名・事業所所在地(郵便番号含む)・電話番号・FAX

※名入れ希望の方のみ回答



LPガス
人と地球にスマイルを

LPガス協会からのお知らせ



**プロパンガス
LPガス**

**悪質な ネット勧誘
訪問勧誘に**

ご注意を!



**LPガス会社を
変更するときは慎重に!!**



国民生活センター
LPガス訪問勧誘のトラブルへの
注意喚起を発信しています。



石油情報センター
平均的な料金は公的なサイト
(石油情報センター)で確認しましょう。



LPガスのことで何か疑問に思ったら下記へご相談ください。

茨城県 LPガス お客様相談所	0120-472-680	埼玉県 LPガス お客様相談センター	0120-419-640	山梨県 LPガス お客様相談所	055-228-4171
東京都 LPガス お客様相談所	0120-388-327	新潟県 LPガス お客様相談所	0120-135-445	栃木県 LPガス お客様相談所	028-660-5177
神奈川県 LPガス お客様相談所	0120-244-566	静岡県 LPガス お客様相談所	0120-172-680	長野県 LPガス お客様相談所	0120-915-400
群馬県 LPガス お客様相談所	0120-480-481	千葉県 LPガス お客様相談所	0120-122-128	1都10県LPガス協会共同発行	

ネット勧誘増えてます！トラブルにご注意！

確認しよう！うっかり個人情報を入力して、トラブルに遭わないために！

①その団体は情報を公開していますか？

住所や電話番号だけでなく定款や役員、会員情報なども公開していますか？
どのようなサイトかしっかり確認することが大切です。

②適正価格をうたう

LP ガスの料金はお店ごとに違う自由価格なので、
適正価格は設けられていません。

③価格保証をうたう

LP ガスは大半を輸入しており、輸入価格はほぼ毎月変動しています。
大きく変動した時は、改定（値上げ・値下げ）されることがあります。

④すぐに個人情報を聞いてくる

大切な個人情報が漏えいしないよう、氏名や住所はもちろん、
ガス料金や使用量などもむやみに入力しないようにしましょう。

※このチラシの表面にある各都県LPガス協会は、各都県のLPガス業界(小売り)を代表する唯一の業界団体であり、会員情報を公開しています。



※平均的な料金は公的サイト
(石油情報センター)で確認しましょう。

石油情報センター <http://oil-info.ieej.or.jp/>

LP ガス悪質勧誘業者がよく使うトーク例

こんな言葉に
要注意！

LPガスが自由化されました！

LP ガスは当初から自由料金です。
誤った情報での勧誘にはご注意ください。

委任状を書いていたければ 手続きはすべてこちらで！

知らない人へ安易に委任状を渡すのは危険です。

ずっと値上げはしません！

LP ガスは大半を輸入しており、輸入価格は
ほぼ毎月変動しています。大きく変動したときは、
改定されることがあります。

ご近所の皆さんも 申し込んでいますよ！

消費者を安心させるための典型的な勧誘トークです。



もしも申し込んでしまったら？

申し込みの段階であれば**キャンセルが可能**です。もし「キャンセルはできません」などと
返答された場合は、表面のお電話、または消費生活センターへご相談ください。

消費生活センター

☎ 188

LPガスの新規申込や 業者切替の 判断は慎重に！

LPガス
業者選択
チェック

- LP ガス料金は透明か？
- 担当者の顔が見える会社か？
- すぐに連絡がとれて対応してくれる会社か？



今、お取り引きしている販売店のガス
料金やサービスに疑問があったり、訪
問勧誘業者と比較したい場合、まずは
今の販売店に説明を求めて、相談を
してみると良いでしょう。

■販売店