

静岡県内の一般消費者等（※液石法に基づく）へ
LP ガスを販売している事業者 各位
（※LPガスを供給しているコミュニティガス（旧簡易ガス）も対象）

（一社）静岡県LPガス協会



静岡県LPガス料金高騰対策緊急支援事業の実施に伴う 「専用サイトの開設」及び「説明会の動画配信」について（お知らせ）

時下、ますますご清栄のこととお慶び申し上げます。


日頃より協会運営につきまして、格別のご協力を賜り厚くお礼申し上げます。

さて、8月1日から申請受付が開始されます「静岡県LPガス料金高騰対策緊急支援事業費補助金」につきましては、今般、『申請書等各種様式のダウンロード』や『WEB申請』等が行える「専用サイト」を新たに開設いたしましたので、下記のとおりお知らせいたします。


また、このたび県下3会場で開催しております「本事業に係る説明会の動画」につきましては、下記のとおり、近日中にYoutube(ユーチューブ)にて配信を予定しておりますので、宜しくお願い申し上げます。

記

1 専用サイトの開設について

| | |
|-----------|---|
| ①専用サイトURL | https://sigma-jp.co.jp/landing/shizuokalpg-company/ |
| ②備 考 | <p>▶ 協会HPにおいても、上記専用サイトのバナーを設置しておりますので、バナーをクリックいただくと、専用サイトへ移動いたします。</p> <p><協会HP : http://www.shizuokalpg.or.jp/></p>  |

2 説明会の動画配信について

| | |
|----------|--|
| ①動画公開URL | https://www.youtube.com/channel/UCy8qT4DFtnEZSTHa-vuCoVA |
| ②備 考 | <p>▶ 「1 専用サイト」内においても、上記動画公開URLのバナーを設置しておりますので、バナーをクリックいただくと、動画(Youtubeサイト)へ移動いたします。<※近日中に公開となります。></p>  <p>▶ 説明会の資料につきましては、各自、協会HPの「新着情報(R5.7.26日付)」からダウンロードをお願いいたします。</p> <p><協会HP : http://www.shizuokalpg.or.jp/></p> |

静岡県内の一般消費者等（※液石法に基づく）へ
LPガスを販売している事業者 各位
（※LPガスを供給しているコミュニティガス（旧簡易ガス）も対象）

（一社）静岡県LPガス協会



**静岡県LPガス料金高騰対策緊急支援事業の実施に伴う
「一般消費者等（ご家庭や企業等）」向けチラシの必要部数調査について（お願い）**

時下、ますますご清栄のこととお慶び申し上げます。

日頃より協会運営につきまして、格別のご協力を賜り厚くお礼申し上げます。

さて、8月1日から申請受付が開始されます「静岡県LPガス料金高騰対策緊急支援事業費補助金」につきまして、一般消費者等（ご家庭や企業等の皆様）向けのチラシを作成しましたので、是非ご活用いただきたく、チラシの送付をご希望される場合は、別紙『調査票』により、チラシの必要部数をご回報願います。

記

| チラシの必要部数調査について | |
|----------------|---|
| 1 申込方法 | <ul style="list-style-type: none">▶ 一般消費者等（ご家庭や企業等の皆様）向けのチラシをご希望の場合は、別紙「調査票」をご記入のうえ、FAXにてご回報願います。▶ チラシは100部単位でお申し込み下さい。 |
| 2 申込〆切 | <ul style="list-style-type: none">▶ 令和5年8月15日（火）迄 |
| 3 備 考 | <ul style="list-style-type: none">▶ 『調査票』受領後、必要部数を送付先へ随時発送いたします。（※「チラシ代」及び「送料」無料）▶ 『調査票』をご回報いただけない場合、チラシの発送は行いませんので、ご留意願います。 |

発信者：朝比奈
TEL：054-255-2451
FAX：054-255-2474

別紙

令和5年 月 日

(一社) 静岡県LPガス協会 宛

(FAX : 054-255-2474)

静岡県LPガス料金高騰対策緊急支援事業
一般消費者等(ご家庭や企業等の皆様)向けチラシの必要部数調査

会社名: _____

住所: _____

TEL: _____

FAX: _____

記入責任者: _____

下記のとおり、一般消費者等(ご家庭や企業等の皆様)向けチラシの送付を希望いたします。

| | チラシ送付先 | | 必要部数 |
|-----|-----------|----|------|
| | 販売事業者(所)名 | 住所 | |
| (1) | | 〒 | 部 |
| (2) | | 〒 | 部 |
| (3) | | 〒 | 部 |
| (4) | | 〒 | 部 |
| (5) | | 〒 | 部 |

※100枚単位でお申し込みください。

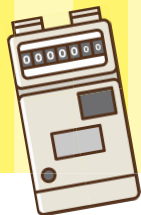
※記入欄が足りない場合は、本紙をコピーのうえご記入ください。

※8月15日(火)までにFAXにてご回報願います。

静岡県内のご家庭や企業等の皆様

LPガス料金値引きのご案内

静岡県LPガス料金高騰対策緊急支援事業



手続き
不要!

LPガスの料金が

最大3,000円

値引きされます※税別
(請求額からの値引きです)



対象

静岡県内でLPガスをご利用のご家庭・企業等約90万世帯

期間

原則、令和5年8月～10月検針分の中で値引き

内容

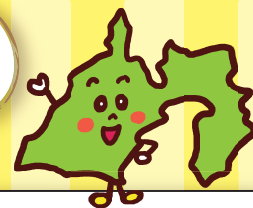
上記期間内において、請求額から、最大3,000円を値引き

※値引きの時期・方法は、事業者によって異なります。

(10月検針で3,000円値引き、9、10月で各1,500円値引きなど)

※値引き期間の途中で契約解除した場合など、値引きが受けられない場合もあります。

値引き金額は、静岡県が支援します。



問い合わせ先

お問い合わせは、ご契約されているLPガス販売事業者まで
お願いいたします。

静岡県LPガス料金高騰対策支援事務局

ホームページ <https://sigma-jp.co.jp/landing/shizuokalpg-general/>

電話番号 050-5369-9432

E-Mailアドレス shizuokalpg.jimukyoku@sigma-jp.co.jp

詳細は
コチラ

